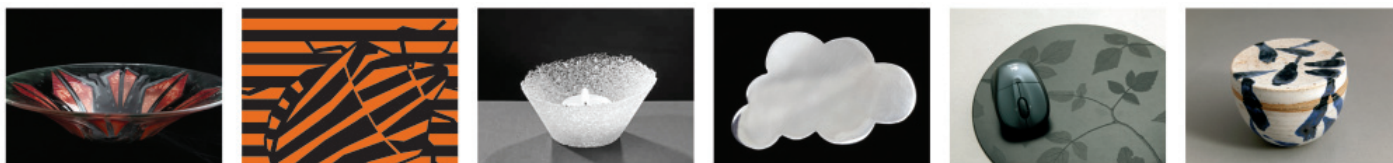


Sörmländska gåvor

www.sormlandskagavor.se



Sörmländska gåvor

Välkommen till vår utställning på Koordinaten i Oxelösund 15 december till 12 januari där vi presenterar Sörmländska gåvor!

Vill du ge dina anställda, kunder eller någon i din närhet något speciellt från Sörmland?

Sörmländska gåvor är en unik kollektion av närproducerade företags- och representationsgåvor tillverkade av sörmländska slöjdare och konsthantverkare. Liksom vårt landskap visar kollektionen stor variation och en mångfald av material, tekniker och uttryck. Varje föremål har en egen historia och berättar något om vårt vackra Sörmland och om oss som lever och verkar här.

Kollektionen har tagits fram för att möta behovet av representationsgåvor för offentliga organisationer och privata företag i länet. Varje föremål är unikt och levereras i en snygg förpackning.

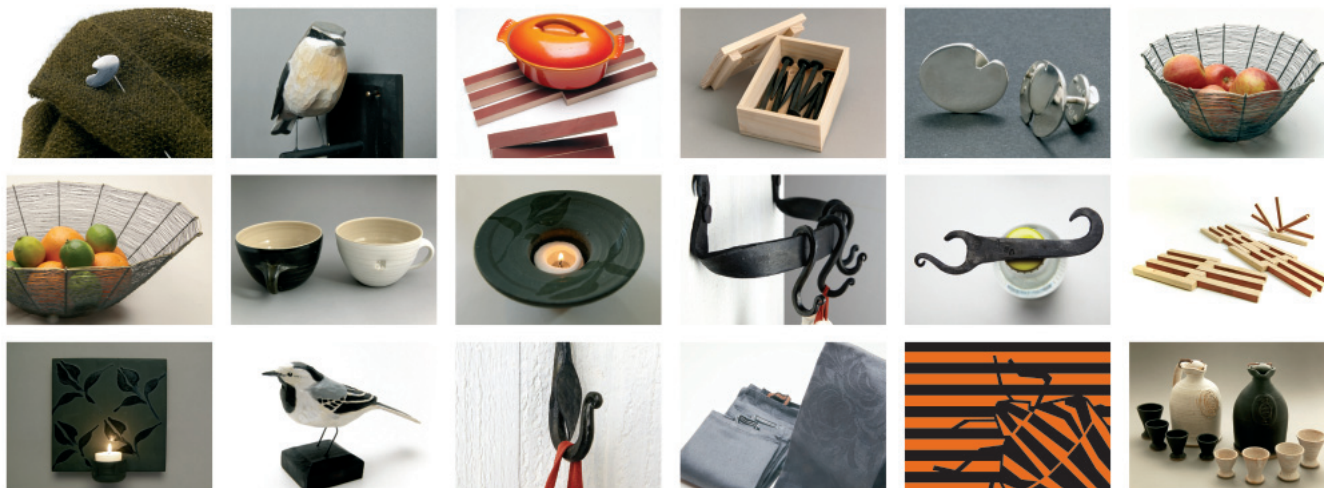
Onsdagen den 15 december kl 17-19 är det vernissage på utställningen och torsdag 16 december har vi en specialvisning för företag och organisationer kl 11-14, då några av konsthantverkarna också medverkar. Passar inte tiderna finns det möjlighet att boka in en egen visning. Kontakta kulturkoordinator Marie Anstadius på 0155-383 57 för att boka visning eller få mer information om utställningen.

På utställningen kan du förstås även hitta den personliga julklappen, nyårgåvan eller en present till dig själv!

www.sormlandskagavor.se

Projektet Sörmländska gåvor har genomförts av Hemslöjdsföreningen Sörmland med stöd från Regionförbundet Sörmland och Nämnden för hemslöjdsfrågor. Utställningen på Koordinaten är ett samarbete mellan Kultur och fritid i Oxelösunds kommun och Hemslöjdsföreningen.

CALMI BERGMAN • MARIE-LOUISE HEGEWALD • NICKE HELLDORFF • INGÅRDASÅSA • INGRID LIDSTRAND BRUHN • VESA SAARELAINEN • CARINA SOHL • EVA SVENSSON • LENA SVENSSON



Koordinaten

Järntorget 7-9, Oxelösund. Telefon: 0155-383 50.

Öppet: måndag-torsdag 09.00-19.00, fredag 09.00-18.00, lördag 10.00-14.00, söndag 12.00-15.00.

Fri entré - fikaservering.